

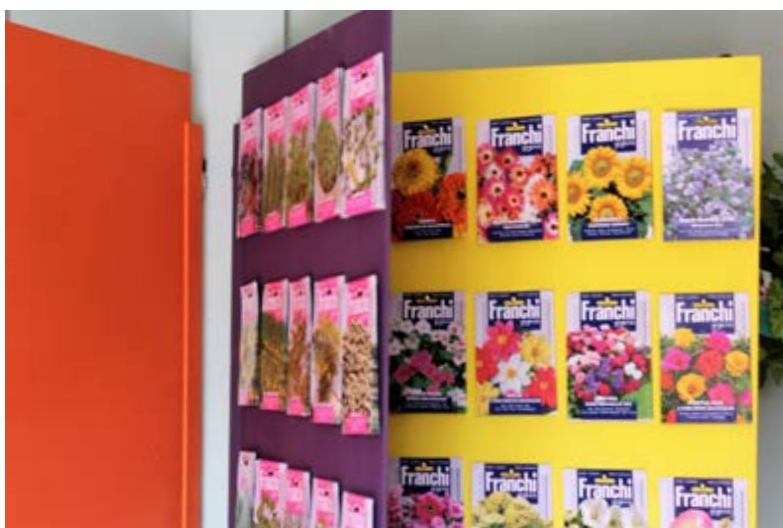


ERICA CHERUBINI

Consulente professionista creativa del verde e non solo. Allestimento, organizzazione e visual merchandising di showroom, stand fieristici e garden center.

# Sementi, facciamole vedere

*Un espositore a libro, pensato per i gardenisti amanti del bricolage.  
Con il vantaggio di poter ospitare fino a 240 varietà in uno spazio di poco più di due metri e mezzo lineari*



## NOTA BENE!

Nei 2,20 metri lineari consigliati è possibile gestire due assi con tre pannelli ciascuna.

**I**deato e realizzato per il Garden Center New Trend 2017 in occasione di MyPlant & Garden, l'espositore a libro per sementi ha riscosso notevole interesse; ho quindi deciso di spiegarlo nel dettaglio, per chi me ne ha fatto esplicita richiesta e per chi non ha avuto occasione di vederlo in esposizione in fiera a febbraio.

## METTERE A FRUTTO LO SPAZIO

Le sementi occupano, con momenti di picco, tutti i mesi dell'anno. Concentrare in poco spazio un vasto assortimento di varietà può certamente essere di supporto, in modo particolare a garden center e punti vendita di dimensioni contenute. Questo espositore permette inoltre al visitatore, sfogliando le "pagine", di compiere un'azione e **sentirsi immediatamente più coinvolto nell'acquisto**: lo definirei un rudimentale strumento di interazione tra domanda e risposta.

Procediamo ora a spiegare la realizzazione: chi è particolarmente abili nel bricolage potrà avventurarsi nella

## SERVE UNA MANO?

Per ricevere lo schema della griglia con le misure potete scrivere a [info@ericacherubini.com](mailto:info@ericacherubini.com)

costruzione da solo; in caso contrario, rivolgersi a un buon falegname per i primi passaggi farà risparmiare tempo prezioso.

## TUTTI I PASSAGGI PER L'ESPOSITORE A LIBRO

- Asse in MDF idro per esterno 14 x 220 centimetri, spessore 2,5 centimetri
- 3 pannelli in MDF idro per esterno 70 x 110 centimetri, spessore 0,5 centimetri
- 3 piccole assi in legno di abete 5 x 90 centimetri, spessore 2 centimetri
- 6 coppie di ganci a cerniera per porte
- 120 chiodi o ganci autofilettanti
- Pennello e colori
- Colla per legno

Scavo per 2 centimetri le tre piccole assi in abete e vado ad incollare nell'incavo creato i pannelli, lasciando libero il pannello per 10 centimetri in alto e 10 in basso.

Procedo a colorare tutti i componenti.

Predispongo in linea i ganci per porte sull'asse (distanza dall'alto 50 centimetri, dal basso 85 centimetri) e poi sui pannelli, usando come riferimento quelli fissati sull'asse. Fisso l'asse in MDF a parete o a un palo della serra.

Segno sui pannelli i punti dove andrò a mettere i chiodi o i ganci per appendere le buste di sementi, utilizzando fronte e retro.

Incastro i pannelli ai ganci, appendo le buste di semi e sono pronto per la vendita.

## VERSATILE E SEMPRE UTILE

Vi ho fornito un semplice schema base che lascia spazio a innumerevoli evoluzioni e altrettante personalizzazioni. Ad esempio, è possibile utilizzare un lato del pannello come **spazio comunicativo** dando informazioni o creando suggestioni con immagini. Modificando stagionalmente i colori posso **dare risalto** alle varietà. Posso fissare a parete delle mensole con gli stessi colori e **proporre articoli di supporto** alla semina o strumenti informativi come guide o calendari lunari. Lo posso **smontare velocemente** se non vendo sementi tutto l'anno. Una visual idea semplice, ma molto interessante. ■